

LA THÉRAPIE PAR CHAMPS ÉLECTROMAGNÉTIQUES

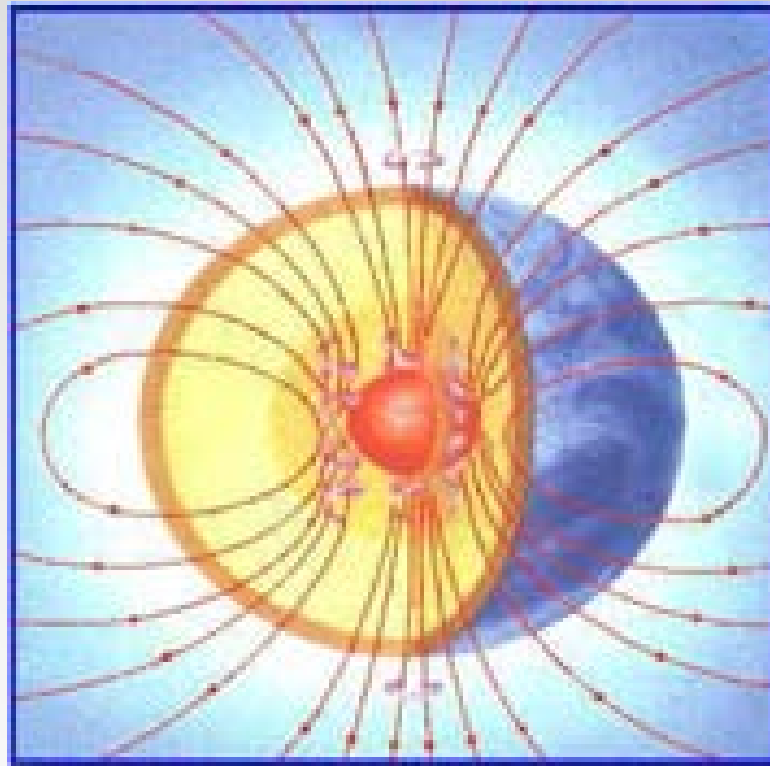


LA COMPÉTENCE MÉDICALE POUR LE BIEN-ÊTRE ET LA SANTÉ

La thérapie par champs électromagnétiques peut être effectuée seule ou en complément d'un autre traitement thérapeutique. Les différentes séances pratiquées initialement en cabinet peuvent être ensuite effectuées à la maison.

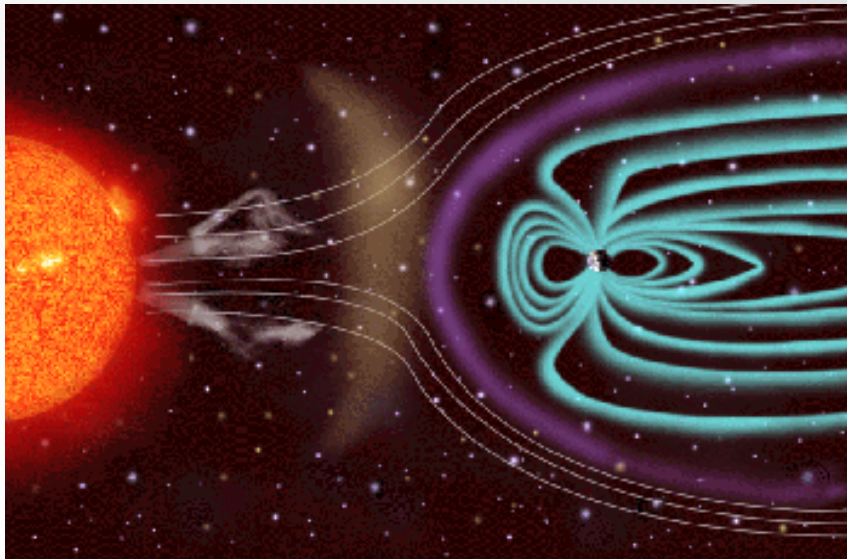
Dans le cadre d'une recherche du bien-être, le traitement par champs électromagnétiques sert soit à la prévention, soit au maintien d'une bonne santé au quotidien !!

LE CHAMP MAGNÉTIQUE TERRESTRE



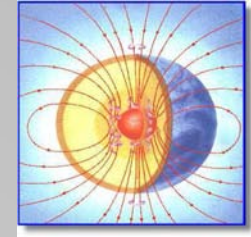
LE CHAMP MAGNÉTIQUE TERRESTRE – ET LA THÉRAPIE PAR CHAMPS ÉLECTROMAGNÉTIQUES

Le **champ géomagnétique** protège la terre des « radiations dangereuses » émises dans l'univers.



Sa fréquence de variations est d'environ 7 – 10 Hz ce qui correspond à la fréquence d'activité de l'hypothalamus, (Schuhmann : 7,83 Hz).

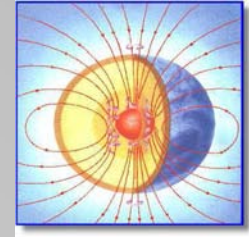
Chez l'homme, **de fins cristaux magnétiques dans le cerveau et dans les oreilles** réagissent à ces variations électromagnétiques.



LE CHAMP MAGNÉTIQUE TERRESTRE – ET LA THÉRAPIE PAR CHAMPS ÉLECTROMAGNÉTIQUES

Le champ géomagnétique protège la terre des radiations dangereuses de l'univers. Sa fréquence de variations de 8 – 10 Hz correspond à la fréquence du poste central de commande de notre cerveau, qui est l'hypothalamus. De fins cristaux magnétiques dans le cerveau et les oreilles réagissent aux variations électromagnétiques.

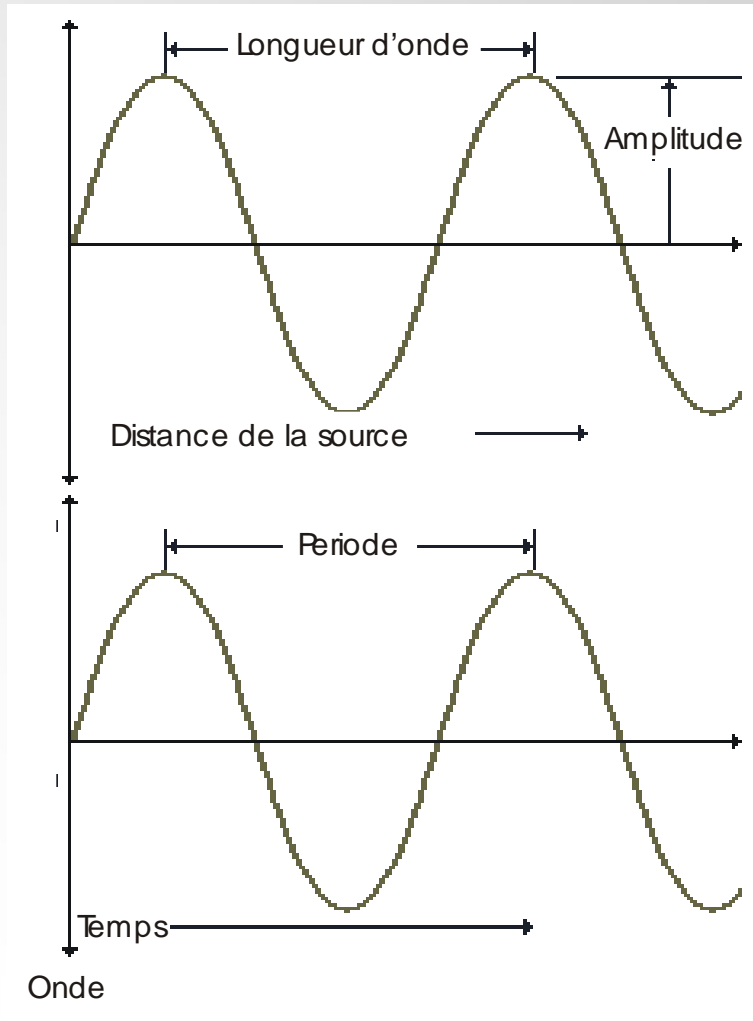
Des observations dans l'espace démontrent l'influence importante du champ géomagnétique sur toute vie organique terrestre et, avant tout, sur le corps humain. C'est pour cette raison, qu'actuellement, la thérapie par résonance des champs électromagnétiques fait partie de l'équipement médical standard des expéditions dans l'univers.



L'INTENSITÉ DU CHAMP MAGNÉTIQUE TERRESTRE

- On mesure la force ou l'intensité du champ géomagnétique en **Tesla** ou en **Gauss**
- L'intensité des variations du champ géomagnétique varie selon le lieu entre **30 – 100 μT** .
- La valeur moyenne est d'environ **50 μT** .

CONCEPTS PHYSIQUES DE BASE



- **Longueur d'onde**
Intervalle entre le début et la fin d'un mouvement d'onde complet
- **Amplitude**
Écart maximal entre la ligne de base et le sommet de la crête. Elle caractérise la tension maximale du champ magnétique
- **Fréquence**
Nombre de variations (Longueur d'onde) par seconde.
Unité de mesure : le « Hertz » (Hz)

CONCEPTS PHYSIQUES DE BASE

- **Résonance**

Egalité d'oscillations d'au moins deux systèmes en variation. Lorsqu'il y a égalité d'oscillations, le second système (par exemple un organisme) est touché par une énergie minimale et est amené à osciller également.

- **Interférence**

Des systèmes n'oscillants pas à la même fréquence peuvent se neutraliser.

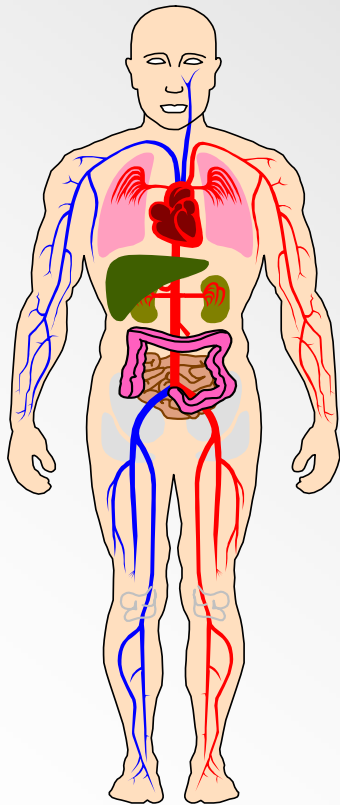
- **Force du champ**

Désignation de la densité spatiale du champ. Mesure de la charge d'énergie, qui est transmise au corps. L'intensité faiblit quand la distance croît.

FACTEURS POSSIBLES CONTRIBUANT AUX TROUBLES DE SANTÉ

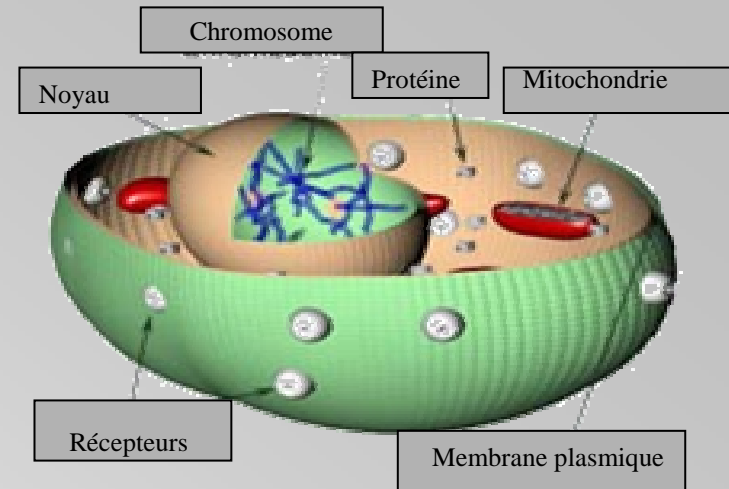
- Facteur corporel
- Facteur environnemental
- Facteur social
- Facteur psychique

DANS TOUS CES CAS, LA THÉRAPIE PAR CHAMPS ÉLECTROMAGNÉTIQUES **EST INDIQUÉE**



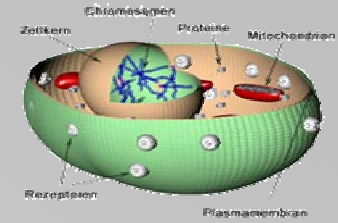
Elle remet les cellules dans leur état naturel de vibration et prévient également ainsi le surmenage.

LA CELLULE



- La cellule est la base de toute vie.
- Elle est l'unité biologique la plus petite.
- L'homme est constitué de 70 millions de cellules environ.
- L'homme est en majorité constitué : d'eau, de protéines et de minéraux.

POTENTIEL ÉNERGÉTIQUE DES CELLULES



Pour un organisme humain :

0 mV = organisme sans vie

environ 20 mV = organisme malade

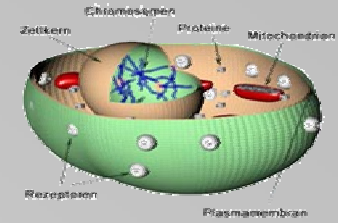
environ 30 à 40 mV = infections

environ 40 à 50 mV = troubles

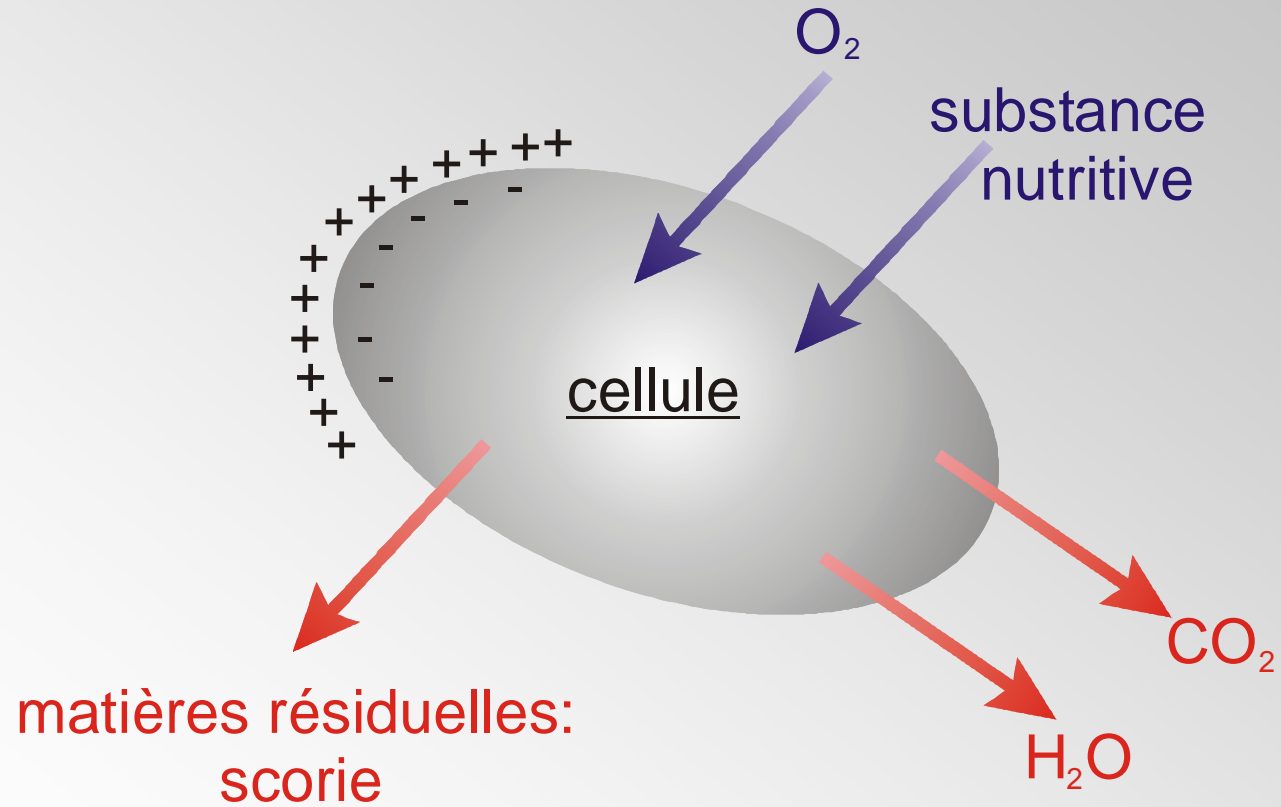
environ 70 à 90 mV = **valeur normale**

plus de 100 à 400 mV = excédent d'énergie

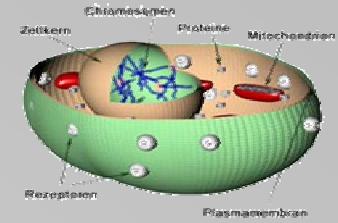
LA CELLULE



70 - 90 mV



LE MÉTABOLISME CELLULAIRE ET LA THÉRAPIE PAR CHAMPS ÉLECTROMAGNÉTIQUES



À chaque seconde, 200 millions de cellules se divisent dans notre corps. Cette division cellulaire a un rôle capital sur l'intégrité de chacune des cellules.

Les maladies apparaissent généralement lorsque la division cellulaire est anormale.

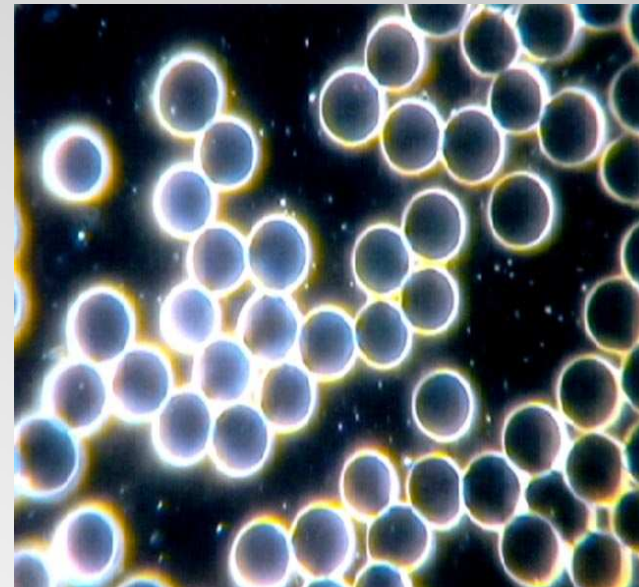
C'est le cas lors d'une mauvaise alimentation, de l'influence nuisible de l'environnement et lors du processus de vieillissement.

L'AMÉLIORATION DE L'ALIMENTATION POUR TOUTES LES CELLULES

Érythrocytes observées par microscopie à fond noir



Avant l'application d'un
champ électromagnétique



Après l'application d'un
champ électromagnétique

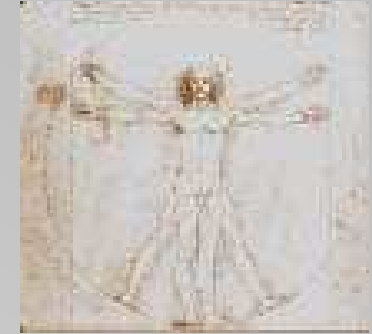
CES MÉCANISMES D'ACTION

Puisque la membrane est rendue plus perméable

L'apport d'oxygène est amélioré :

- une meilleure circulation sanguine (la vitesse d'écoulement du sang accrue)
- une augmentation de la production de protéines
- une influence positive de l'équilibre : acides-bases
- un enrichissement des tissus en oxygène
- un rééquilibrage de la production d'énergie (synthèse ATP)
- une augmentation de l'activité enzymatique
- un renforcement et une harmonisation du système immunitaire
- une respiration plus profonde

LE SYSTÈME DE RÉGULATION DE BASE

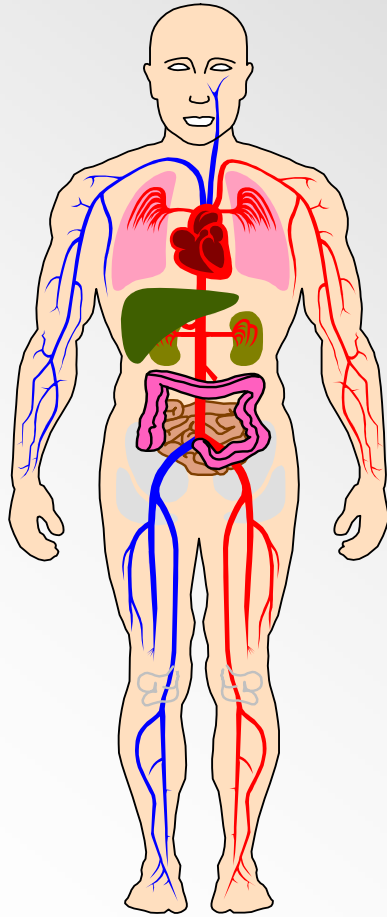


Par seconde, la régulation de base commande plus de 100.000 fonctions vitales pour chaque cellule.

Leurs plus proches collaborateurs sont :

- le système nerveux central, qui est le chef des commandes
- la circulation sanguine, qui livre les substances nutritives
- le système lymphatique qui élimine les déchets et contrôle l'environnement

LA THÉRAPIE PAR CHAMPS ÉLECTROMAGNÉTIQUES



Un champ magnétique pulsé avec une fréquence spécifique, des dispositions psychologiques particulières et des processus de régulation pénètre dans le corps avec une action sur les processus suivants:

- l'apport en énergie
- la revitalisation
- l'influence positive sur la fonction élémentaire des rythmes corporels
- la stimulation des réactions auto-immunes naturelles de guérison

LES EFFETS / LES MÉCANISMES



- induction de bio-courants
- utilisation des propriétés magnétiques (du sang)
- utilisation des propriétés piezzo-électriques (de la substance osseuse)
- phénomène de résonance

LES SENSATIONS POUR LE PATIENT ?



- Dans la majorité des cas il ne ressent rien.
- Parfois certains patients, peuvent sentir une petite stimulation au niveau de la tête, des mains et des pieds et peuvent ressentir également une petite chaleur dans le dos.
- Si le patient a déjà des zones problématiques, il peut sentir dans un premier temps, une petite sensation qui peut s'apparenter à une douleur, lorsqu'il y a par exemple des distorsions, des contusions, dans des régions d'inflammation ou des dérangements chroniques.

Ces douleurs disparaissent normalement spontanément dès la deuxième ou la troisième séance.

L'EFFET POSITIF, EST-IL IMMÉDIAT ?



- L'effet arrive rarement après une seule application.
- En général, les bénéfices apparaissent après trois ou quatre semaines de traitement.
- Parfois il est nécessaire de poursuivre la thérapie pendant 6 à 8 semaines (parfois plus longtemps encore).
- Une thérapie de longue durée est parfois recommandée (en fonction de la pathologie à traiter).

EXEMPLES D'APPLICATION DE BIEN-ÊTRE ET D'ESTHÉTIQUE



L'application d'une thérapie par champs magnétiques dans le secteur du bien-être et de l'esthétique signifie que la beauté est tant à l'intérieur qu'à l'extérieur.

Alors que la plupart des techniques du bien-être sont purement extérieures, les champs magnétiques agissent de l'intérieur vers l'extérieur de notre organisme.

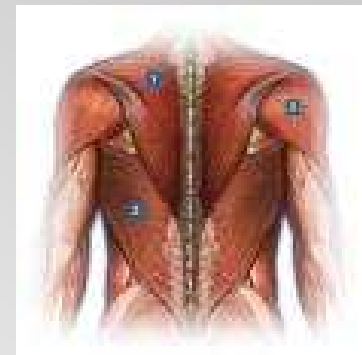
APPLICATION POUR: MAUX DE TÊTE (LIÉS AU STRESS)



- régularisation des processus biochimiques
- normalisation de la production de la sérotonine
- relâchement des contractions et des tensions cervicales (au niveau de la nuque).

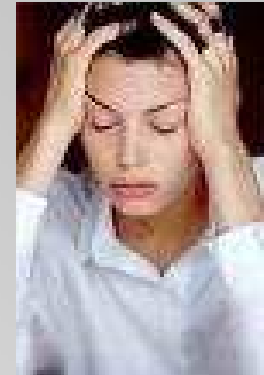
APPLICATION POUR: DIFFERENTES CONTRACTIONS

- antalgique
- relaxant musculaire par augmentation des seuils de sensibilité, dans les secteurs des espaces de transition, entre les nerfs et les muscles .



APPLICATION LORS D'UN ETAT DEPRESSIF LEGER

- Augmentation de l'apport en oxygène dans le cerveau par une dilatation des vaisseaux sanguins
- Échange amélioré des éléments nutritifs par une meilleure perméabilité de la membrane cellulaire
- Équilibre des métabolismes encéphaliques



APPLICATION LORS D'UNE PERTURBATION DE L'IRRIGATION SANGUINE



- hypertonie / hypotonie
- syndrome d'embolie artérielle
- phlébostase
- hématome
- oedème

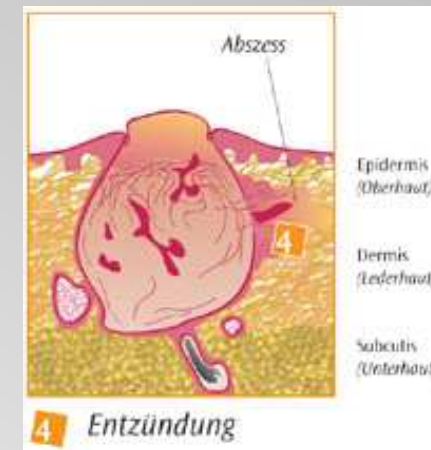
APPLICATION contre LA CELLULITE

- Amélioration de l'irrigation sanguine
- Amélioration de la circulation lymphatique
- Amélioration de la cytotrophie de la cellule, et évacuation des déchets du métabolisme
- Production de collagène accrue



APPLICATION POUR DES PROBLÈMES DE PEAU

- Amélioration du métabolisme cellulaire
- Un meilleur apport nutritif au sein des cellules de la peau par une dilatation des vaisseaux sanguins (vaso dilatation)
- Réduction des processus d'inflammation et des processus d'infection secondaires
- Diminution de la douleur et des démangeaisons



COMBINAISON : CHROMOTHERAPIE ET THERAPIE PAR CHAMPS ÉLECTROMAGNÉTIQUES

La lumière entrant dans l'organisme se transforme en énergie électromécanique. Ce processus entraîne :

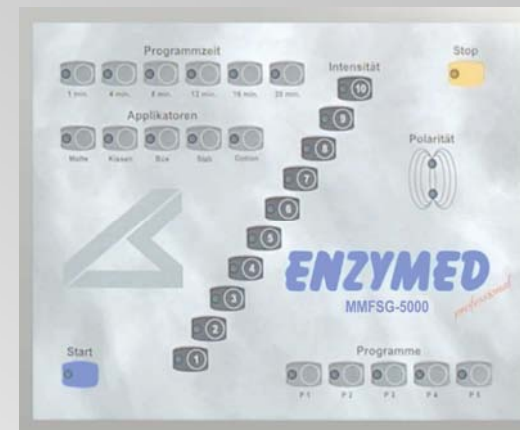
- une stimulation du système immunitaire, du système nerveux végétatif et à une décontraction du système musculaire
- une stimulation du métabolisme avec processus de régénération et en particulier pour la guérison des plaies



APPAREIL DE COMMANDE ENZYMED MMFSG-5000

Caractéristiques techniques:

Type:	ENZYMED MMFSG-5000
Tension du réseau:	230 V AC, 50 Hz
Tension de l'appareil :	15 V DC
Puissance nominale:	8,1 VA (appareil de commande)
Puissance nominale :	div. type de fréquence (applicateurs)



L'appareil est certifié selon le paragraphe II, acte 3 de la directive CEE 93/42 et porte le marquage CE



PROGRAMMES DE L'ENZYMED MMFSG-5000

Programme	Frequence	durée /min
P1 „Sensitif“	en majorité 4 Hz	8
P2 „Stimulation“	en majorité 20 Hz	16
P3 „Mise en forme“	Programme multi-frequence entre 0,5 et 100 Hz	12
P4 „Régénération“	en majorité entre 2 et 22 Hz	20
P5 „Harmonisation“	inférieur à 1 Hz	20

TOUS NOS APPLICATEURS:



TOUS NOS APPLICATEURS:

APPLICATEURS POUR UN TRAITEMENT LOCAL



TOUS NOS APPLICATEURS:

APPLICATEURS DE LA TECHNIQUE LUMIÈRE



**BEAU, EN FORME ET EN PLEINE SANTE -
NATURELLEMENT !**

**LA THÉRAPIE PAR
CHAMPS ÉLECTROMAGNÉTIQUES**